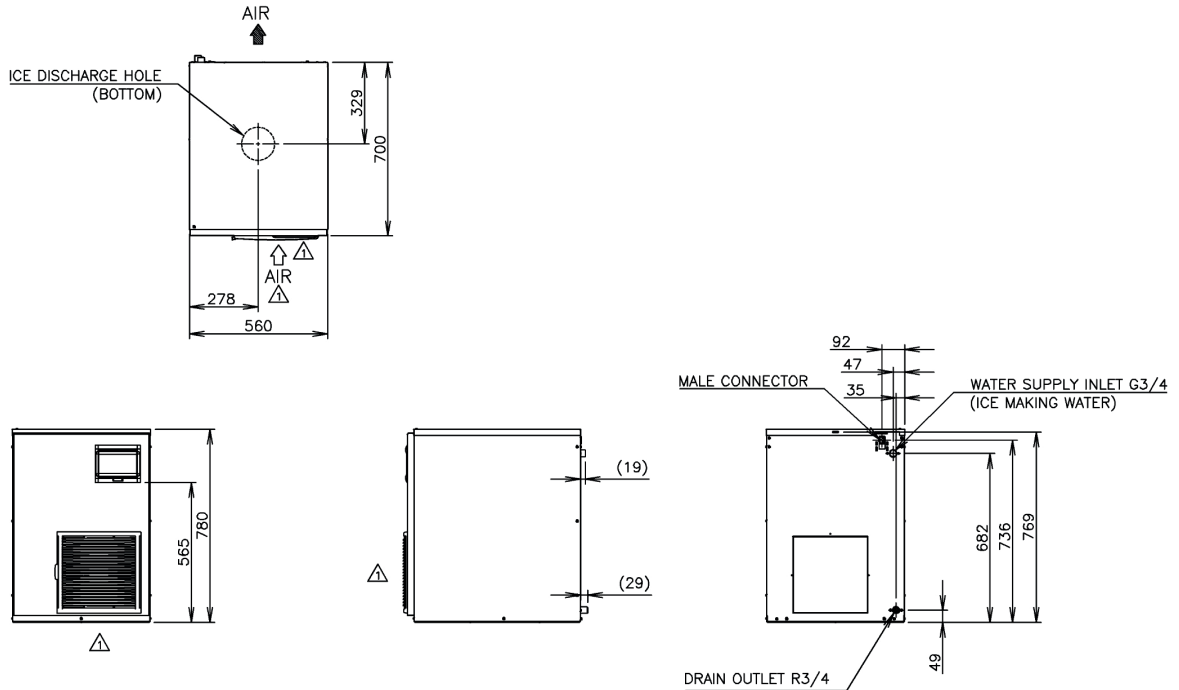




HOSHIZAKI

FM-300AKE (SB) SCHILFERIJSMACHINE / FM-300AKE-N (SB) NUGGETIJSMACHINE

FM-300AKE / FM-300AKE-N



Technische gegevens	FM-300AKE	FM-300AKE-N
Stroomtoevoer	1 fase 220-240V 50Hz Vermogen: 1.66kVA (7.2A)	1 fase 220-240V 50Hz Vermogen: 1.66kVA (7.2A)
Aansluitwaarde (OT.32°C, WT.21°C)	5.7A Beginwaarde: 19A	5.7A Beginwaarde: 19A
Elektrisch vermogen	1000W (Spanningsfactor: 77%)	1000W (Spanningsfactor: 77%)
Exterieur	Roestvrij staal, gegalvaniseerd staal (achterkant)	Roestvrij staal, gegalvaniseerd staal (achterkant)
Isolatie drijfgas	-	-
Watertoevoeraansluitingen	Rechtstreekse verbinding met toevoerkraan, invoer 3/4" (achterzijde)	Rechtstreekse verbinding met toevoerkraan, invoer 3/4" (achterzijde)
Waterafvoeraansluitingen	Afvoer: 3/4" x 2 (achterzijde)	Afvoer: 3/4" x 2 (achterzijde)
Ijsproductiesysteem	In cilinder gevormd dun ijs (schilferijs)	In cilinder gevormd dun ijs (nuggetijs)
Compressor	Hermetisch	Hermetisch
Condensator	Buis met lamellen, luchtgekoeld	Buis met lamellen, luchtgekoeld
Warmteafvoer (OT.32°C, WT.21°C)	2200W	2200W
Evaporator	Rond cilinder gewonden buis (soldeerlaag)	Rond cilinder gewonden buis (soldeerlaag)
Koudemiddel	R404A 460 g	R404A 460 g
Ijsproductie-waterregeling	Vlotter en solenoïdeklep	Vlotter en solenoïdeklep
Zekering	Stroomonderbreker, aarddraad	Stroomonderbreker, aarddraad
Beveiliging koelcircuit	Compressor interne thermostaat, drukschakelaar (autom. reset)	Compressor interne thermostaat, drukschakelaar (autom. reset)
Mechanismebeveiliging	Microschakelaar (handm. reset)	Microschakelaar (handm. reset)
Timer	Stopzetting door microprocessor (handm. reset)	Stopzetting door microprocessor (handm. reset)
Afmetingen product excl. verpakking	560 x 700 x 780 (B x D x H, mm)	560 x 700 x 780 (B x D x H, mm)
Afmetingen product incl. verpakking	655 x 820 x 950 (B x D x H, mm)	655 x 820 x 950 (B x D x H, mm)
Gewicht bruto/netto	87 kg / 80 kg	87 kg / 80 kg

Omgevingseisen	
Omgevingstemperatuur	5 - 40°C
Watertoevoertemperatuur	5 - 35°C
Watertoevoerdruk	0,05-0,8MPa
Spanningsbereik	Nominale spanning ± 10%

Accessoires
Bevestigingsbeugel
Montageset

Neem voor meer informatie contact op met uw lokale verkooppunt:

Hoshizaki Belgium: info@hoshizaki.be
 Hoshizaki Deutschland: info@hoshizaki.de
 Hoshizaki France: info@hoshizaki.fr
 Hoshizaki Iberia: info@hoshizaki.es
 Hoshizaki Middle East: sales@hoshizaki.ae

 **HOSHIZAKI - WEBSHOP.NL**